

Choisissez la carte Pass'Temps Val-de-Travers qui vous convient le mieux!

Forfait journalier Pass'Temps Val-de-Travers
1 jour 2 jours consécutifs
> adulte CHF 44.- CHF 74.-
> enfant (6-16 ans) CHF 29.- CHF 50.-

Forfait Pass'Temps Val-de-Travers 2 jours et nuitée
> Profitez de nos prestations pendant 2 jours chez nos hébergeurs H1-H8 « budget » en chambre double avec petit-déjeuner continental CHF 114.- supplément CHF 40.-/pers. pour hébergement en hôtel*** à payer sur place; l'hébergement des enfants se règle sur place selon les tarifs en vigueur dans chacun des établissements.

Forfait Pass'Temps Val-de-Travers 1 semaine pour les écoles
> par élève CHF 44.-
comprenant: 1 entrée aux Mines d'Asphalte, 4 descentes en luge Féeline, 1 location de vélo Rent-a-Bike Goût & Région (3 jours), 1 jour de libre accès au Centre Sportif de Couvet pour les prestations prévues avec le Pass'Temps.

Déguster une Fée verte du Val-de-Travers

Avec la carte journalière touristique Pass'Temps Val-de-Travers, une dégustation d'absinthe est offerte dans l'un des établissements suivants selon horaires d'ouverture:

1 Maison de l'Absinthe
Grande Rue 10
2112 Môtiers
T 032 860 10 00
www.maison-absinthe.ch

F1 H Hôtel de Ville Les Verrières
Croix Blanche 48
2126 Les Verrières
T 032 866 10 00
www.hoteldeville-lesverrieres.ch

F2 Absintherie « Celle à Guilloud »
A côté de la Migros
2114 Fleurier
T 079 568 52 35
www.absinthecelleaguilloud.ch

F3 Les Six-Communes Café-Restaurant
2112 Môtiers
T 032 861 2000
www.sixcommunes.ch

F4 B À Côté, Café, Concerts, Expositions
rue Centrale 8
2112 Môtiers
T 079 240 13 13
www.acote-motiers.ch

F5 B Hôtel de l'Aigle
Grand-Rue 27
2108 Couvet
T 032 864 90 50
www.gout-region.ch

F6 H Hôtel Grill Le Crêt de l'Anneau
2105 Travers
T 032 863 11 11
www.hotel-grill-le-cret.ch

F7 B Goût & Région Boutique de la gare
2103 Noiraigue
T 032 864 90 64
www.gout-region.ch

F8 Robella Fun Boutique
Pl. de l'Abbaye 1
2115 Buttes
T 032 862 22 22
www.robella.ch

PASS'TEMPS VAL-DE-TRAVERS

Une carte unique qui vous ouvre les portes de toute une région en été comme en hiver

Les acteurs touristiques du Val-de-Travers s'unissent pour vous présenter la diversité de leur région. Grâce à une carte journalière touristique unique, pour l'été ou l'hiver, vous avez accès à une montagne de prestations dans une petite vallée pleine de surprises!

Car le Val-de-Travers est une région qui se déguste sous toutes ses formes; vous y trouverez du jambon cuit dans l'asphalte, des chocolats fins jusque dans les pointes des clous, ainsi que de l'absinthe trublée par les fées de ces contrées parfois mystérieuses.

Du haut de la Féeline, du plongeur de la piscine ou de la via ferrata, les sensations ne se font pas attendre. Les descentes à vélo sur les routes de montagne en griseront plus d'un. Une excursion en convoi ferroviaire historique ou la découverte des paysages en transports publics Onde Verte peut aussi être au programme du jour, pour toute la famille.

Entre le Creux du Van et la source de l'Areuse, il faudra revenir! La carte journalière touristique Pass'Temps Val-de-Travers vous y aidera.

une carte un jour une région

> adulte: CHF 44.-
> enfant (de 6 à 16 ans): CHF 29.-

Forfaits également disponibles à prix attractif pour 2 jours consécutifs (avec ou sans nuitée), ainsi que pour une semaine (réservé aux écoles).

Commune de Val-de-Travers

JURA TROIS-LACS DREI-SEEN-LAND

transN transports publics neuchâtois

ONDE VERTE

RAIFFEISEN

groupe e

www.myvaldetravers.ch
Renseignements au +41 32 864 90 66

CHOISISSEZ VOS PRESTATIONS EN TOUTE LIBERTÉ! VOICI QUELQUES PROPOSITIONS:

DÉTENTE PLAISIR POUR LES FAMILLES

Venez découvrir la région du Chapeau de Napoléon! Avec la luge Féeline pour s'éclater, le télésiège pour manger sur les hauteurs, et la balade à la source de l'Areuse, au pays de la ouvrir...

- > le matin:
 - > Location de vélos à la gare de Fleurier
 - > Site de la source de l'Areuse à St-Sulpice. l'après-midi:
 - > Luge Féeline à Buttes et télésiège pour La Robella aller-retour.

ÉTÉ COMME HIVER!

En toute saison et par tous les temps, profitez des avantages du Pass'Temps lors de cette balade au cœur de la vallée des Fées, à la découverte des progrès de l'Homme.

- > Libre usage des transports publics Onde Verte zones 10,11, 30 & 33
- > Balade didactique à la source de l'Areuse
- > Visite de la Maison de l'Absinthe avec une dégustation
- > Visite guidée des Mines d'asphalte
- > Dégustation de chocolats à la boutique de la gare de Noiraigue.

MÊME PAR MAUVAIS TEMPS!

Avec les transports publics, tout le Val-de-Travers s'offre à vous! Profitez du Centre Sportif de Couvet, visitez les Mines d'asphalte, dégustez une absinthe et des chocolats régionaux.

- > Libre usage des transports publics Onde Verte zones 10,11, 30 & 33
- > Libre usage du Centre Sportif à Couvet
- > Visite guidée des Mines d'asphalte à La Presta
- > Dégustation de chocolats et d'absinthe à la boutique de la gare de Noiraigue.

CULTURE ET TERROIRS

De la source de l'Areuse aux Mines d'asphalte, découvrez l'histoire du Val-de-Travers et son absinthe! A Noiraigue, dégustez nos chocolats régionaux. Et en soirée le week-end, évadez-vous dans notre cinéma.

- > Balade didactique à la source de l'Areuse
- > Visite de la Maison de l'Absinthe avec une dégustation
- > Visite guidée des Mines d'asphalte à La Presta
- > Dégustation de chocolats à la boutique de la gare de Noiraigue
- > Cinéma Le Colisée à Couvet.

EXCEPTIONNEL! VOTRE WEEK-END AU VAL-DE-TRAVERS DÈS CHF 114.-

Combinez à loisir les propositions ci-dessus, ou composez vous-même votre séjour de rêve au pays du Creux du Van grâce aux activités du forfait Pass'Temps Val-de-Travers 2 jours et nuitée.

Voici la liste des hébergeurs qui acceptent le bon pour la nuitée en chambre double « budget »*.

H6 Hôtel de Ville Les Verrières
Croix Blanche 48 - 2126 Les Verrières
T 032 866 10 00
www.hoteldeville-lesverrieres.ch
hoteldeville-lesverrieres@bluewin.ch

H6 --

H6 Hôtel de l'Aigle (supplément CHF 40.-/pers.)
Grand-Rue 27 - 2108 Couvet
T 032 864 90 50
www.gout-region.ch - info@gout-region.ch

H6 Centre sportif régional du Val-de-Travers
Clos-Pury 15 - 2108 Couvet
T 032 889 69 19 - www.centresportif-vdt.ch
centresportif.vdt@ne.ch

B5 B&B Villa Moncalme Jean-Paul Beuret
Les Lignières 16 - 2105 Travers
T 032 863 24 07 - www.villamoncalme.ch
info@villamoncalme.ch

H6 Hôtel Grill Le Crêt de l'Anneau
2105 Travers - T 032 863 11 11
www.hotel-grill-le-cret.ch
info@hotel-grill-le-cret.ch

H6 Hôtel-Restaurant de la Poste
2117 La Côte-aux-Fées
T 032 865 10 94
www.hotel-restaurant-poste-neuchatel.ch - restaurant.guenat@hotmail.com

H6 À Côté, Chambres d'hôtes Gérard Bétant
rue Centrale 8 - 2112 Môtiers
T 079 240 13 13 - www.acote-motiers.ch

* veuillez annoncer l'utilisation du forfait Pass'Temps lors de votre réservation. Cette offre est valable par carte montrée, datée de la veille ou du jour de validité indiqué.

Culture, industrie et histoire vivante au Val-de-Travers

L'HORLOGERIE A FLEURIER
Plus de 3 siècles d'histoire horlogère ont constitué un savoir-faire bien vivant, à découvrir sur l'itinéraire balisé « Fleurier au fil du temps ».

NAISSANCE DE LA TRADITION HUMANITAIRE SUISSE
A découvrir sur le nouveau parcours didactique des Bourbaki aux Verrières.



L'EAU, SOURCE D'ENERGIE ET DE VITALITE
A la source de l'Areuse à St-Sulpice, ressourcez-vous! Egalement impressionnant: les gorges de l'Areuse...

LES FONTAINES A ABSINTHE CLANDESTINE
Au-dessus des villages de Môtiers et de Buttes, notamment, il existe encore des Fontaines à absinthe où l'on trouvait de la Fée Verte clandestine...



> Toutes ces spécificités régionales peuvent être découvertes librement, ou bien de manière plus vivante lors d'une visite guidée sur demande: T 032 864 90 66 ou www.gout-region.ch/balade

Votre exploration hivernale au Val-de-Travers entre sports d'hiver, détente conviviale bien au chaud, culture et terroirs.

Des contreforts du Chasseron à ceux de La Brévine, les hauts plateaux jurassiens entourant le Val-de-Travers accueilleraient vos traces sur plus de 200 km de pistes de ski de fond, et plus de 30 km d'itinéraires balisés pour la raquette à neige et la marche hivernale, dans des décors hivernaux extraordinaires.



Les partenaires du Pass'Temps Val-de-Travers sont à votre disposition pour vous conseiller dans vos choix d'excursions, pour les agréments de moments magiques, de balades accompagnées hors des sentiers battus... Propositions d'excursions: www.myvaldetravers.ch www.neuchatel-tourisme.ch ou T 032 889 68 96.

Les partenaires PASS'TEMPS VAL-DE-TRAVERS

A B transN
Gare transN de Fleurier
2114 Fleurier
T 0900 876 000 CHF 0.70/min
www.transn.ch

ONDE VERTE
Onde Verte
Communauté tarifaire
CP 2776 - 2001 Neuchâtel
T 032 720 06 29
www.ondeverte.ch

1 Maison de l'Absinthe
Grand Rue 10
2112 Môtiers
T 032 860 10 00
www.maison-absinthe.ch

2 3 ROBELLA VAL-DE-TRAVERS
4 FB

Attractions Robella Fun, télésiège, luge sur rails
2115 Buttes
T 032 862 22 22
R 032 862 22 25
www.robella.ch

5 Les Roues de l'Areuse
Groupe E, Ecomusée
2123 St-Sulpice
T 0840 40 40 30
visite@groupe-e.ch
www.groupe-e.ch/ecomusee

6 Association Vapeur Val-de-Travers
2123 St-Sulpice
T 079 538 74 50
www.vvt.ch

7 Patinoire artificielle du Val-de-Travers
Rue du Patinage
2114 Fleurier
T 032 861 12 66
www.patinoirefleurier.ch

8 Môtiers 2015 - Art en plein air
2112 Môtiers
www.artmotiers.ch

9 Séchoir à absinthe
2113 Boveresse
T 078 654 88 42
www.mrvt.ch

10 Piscine des Combes
Entre Couvet et Boveresse
T 032 863 10 60
www.piscinedescombes.ch

11 Cinéma Colisée
Rue Pierre-Dubied
2108 Couvet
T 032 863 16 66
www.cinecouvet.ch

12 17 Centre sportif régional du Val-de-Travers
Clos-Pury 15
2108 Couvet
T 032 889 69 19
www.centresportif-vdt.ch

13 Mines d'asphalte de Travers
La Presta
2105 Travers
T 032 864 90 64
www.gout-region.ch

14 Association RVT-Historique
Rue des Lignières 16
2105 Travers
T 032 863 24 07
www.rvt-historique.ch

15 Practice Golf Club du Val-de-Travers
Quartier de La Promenade
2105 Travers
T 079 421 04 26 (Lu-Sa)
T 032 864 90 64 (Di)

16 Vélo Rent a Bike
> Boutique de la gare
2103 Noiraigue
T 032 864 90 64
www.e-bike-park.ch
> Gare transN de Fleurier
2114 Fleurier
T 032 924 23 30
gare.fleurier@transn.ch
> Buttes - Télésiège
Buttes-La Robella
2115 Buttes
T 032 862 22 22
www.e-bike-park.ch

18 Goût & Région Boutique de la gare
2103 Noiraigue
T 032 864 90 64
www.gout-region.ch

19 Association des Amis de la Ferme Robert
2103 Noiraigue
T 032 853 19 58
www.ferme-robert.ch

PASS'TEMPS VAL-DE-TRAVERS

une carte un jour une région

Faites le plein d'activités!

INCLUS transports publics depuis Neuchâtel

www.myvaldetravers.ch
Renseignements au +41 32 864 90 66

PASS'TEMPS VAL-DE-TRAVERS

Le plein d'activités!
Il y a toujours quelque chose à faire au Val-de-Travers. La carte Pass'Temps vous offre la possibilité de découvrir toute la richesse d'une région de manière originale, ludique et... économique. Laissez-vous guider par vos envies.

Horaires et détails
Une information spécifique ou un détail vous manque, n'hésitez pas à contacter directement le partenaire concerné. Coordonnées au verso de ce document.

L'offre Pass'Temps
Profitez sans retenue des prestations offertes par la carte Pass'Temps.



TRANSPORTS PUBLICS NEUCHÂTELOIS
Admirez les magnifiques paysages qui défilent sous vos yeux tout en préparant votre itinéraire, vous racontant des histoires, rigolant ou organisant déjà votre prochaine aventure!

Découvrez le Val-de-Travers en train et en bus, de Neuchâtel aux Verrières, ou à La Côte-aux-Fées.
Horaires: www.transn.ch

Libre accès réseau Onde Verte, zones 10, 11, 30 & 33.



LA MAISON DE L'ABSINTHE & LA FÉE VERTE
Le Val-de-Travers est le berceau de l'absinthe. Son histoire est à découvrir dans le nouveau centre d'interprétation de la Maison de l'Absinthe, ainsi que dans différents lieux de la région.

Visite libre de la Maison de l'Absinthe à Môtiers: ma-sa 10h-18h et di 10h-17h. Visite guidée sur réservation. Dégustation: sur place, dans une distillerie ou différents cafés-restaurants de la région, selon liste.

Visite libre de la Maison de l'Absinthe. Dégustation d'une absinthe (2cl) ou boisson sans alcool.



TÉLÉSIÈGE, TROTINETTE
Prenez le télésiège pour accéder facilement aux contreforts du Chasseron. Pour le retour, offrez-vous une descente en trottinette jusqu'au village de Buttes.

Saison estivale: attractions Robella Fun en fonction tous les jours en juillet-août, et les sa-di, jours fériés et vacances en mai, juin, sept, oct. Horaires: www.robella.ch
Saison hivernale: Voir 4 et www.robella.ch

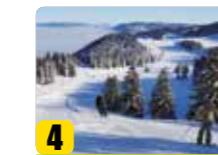
4 tours, à choisir parmi nos attractions:
- luge sur rails Féeline
- télésiège (montée ou descente)
- trottinette (une descente vaut 2 tours).



FÉELINE LUGE ÉTÉ/HIVER
Quel plaisir de dévaler la pente à plus de 40 kmh à l'heure. Les frissons et les cris n'y font rien, on en redemande! Cette luge sur rails fonctionnelle été comme hiver.

Reservation obligatoire (T 032 862 22 22) dès 10 pers. pour la trottinette et la luge Féeline.

En cas de météo incertaine, vérifiez sur www.robella.ch ou T 032 862 22 25 (répondeur).



SKI DE PISTE, LUQUETTES À NEIGE
La station de sports d'hiver vous attend avec son télésiège et ses 4 téléskis pour des descentes tous niveaux à ski alpin ou en luge, ainsi que pour rallier le Chasseron en raquettes à neige.

Ouverture de décembre à mars, selon les conditions d'enneigement. Horaires et bulletin d'enneigement: www.robella.ch

Ski, libre accès: 3 heures. Prêt de raquettes à neige. Prêt d'une luge. Et alors, libre usage du télésiège.



LES ROUES DE L'AREUSE
Au long d'un sentier facile et balisé, découvrez des panneaux didactiques racontant 6 siècles d'histoire de cette contrée, ses mythes et ses légendes.

Parcours balisé libre (13 stations). Départ depuis la nouvelle usine électrique Groupe E.

Parcours balisé libre (gratuit aussi hors Pass'Temps).



VAPEUR VAL-DE-TRAVERS
Une balade en train à vapeur comme au bon vieux temps, avec panache! La fondue ou le tartare se dégustent dans notre wagon-restaurant. Visitez notre dépôt-musée avec la plus grande collection de locomotives à vapeur à voie normale de Suisse!

Les trains à vapeur circulent selon horaire les samedi 11.6, 10.9 et 8.10.2016. Le dépôt-musée de St-Sulpice est ouvert les samedis après-midi de mi-avril à mi-octobre. Pour tout autre renseignement: www.vvt.ch

Libre circulation à bord des trains à vapeur du VVT. Visite libre du dépôt-musée de St-Sulpice.



PATINS AUX PIEDS
Faites un petit tour sur la glace. Quel plaisir de faire des pirouettes ou des accélérations et de redécouvrir les joies de la vitesse.

Patinoire de Fleurier, ouverte de début octobre à mi-mars. Horaires et détails sur www.patinoirefleurier.ch. Possibilité de louer des patins. Groupes: réservation à l'avance indispensable.

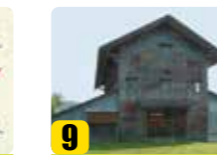
Libre accès à la patinoire.



EXPOSITION « MÔTIERS - ART EN PLEIN AIR »
Une soixantaine d'artistes exposent leurs œuvres contemporaines (créées in situ, sur un parcours pédestre), mettant en valeur le village de Môtiers, son histoire et ses paysages magnifiques.

Prochaine édition: pas avant 2019

-



SECHOIR A ABSINTHE
Explorez ce bâtiment étonnant, historiquement dévolu au séchage des plantes utilisées lors de la distillation de l'absinthe! Témoin unique de cette activité, ce hangar de bois propose un nouveau parcours bilingue français - allemand.

Séchoir à absinthe, Boveresse, ouvert de mai à octobre les premiers dimanches du mois de 11h à 17h. Groupes dès 10 pers. visite libre sur réservation au T 078 654 88 42. Supplément pour visites guidées: CHF 50.-

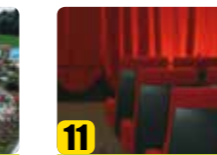
Libre accès au Séchoir.



PLAISIRS DE L'EAU
Une piscine olympique en plein air avec des plongeurs de 1, 3, et 5 mètres. Pour votre confort, l'eau est chauffée à 24°C. Jardin aquatique pour les enfants.

Piscine des Combes (entre Boveresse et Couvet) ouverte de mi-mai à début septembre tous les jours de 9h30 à 19h.

Libre accès à la piscine.



CINÉMA COLISÉE
Après une belle journée au soleil, à la nuit tombante ou plus tard dans la soirée, retrouvez la quiétude d'une salle obscure et regardez d'autres aventures et destinées confortablement installés dans un bon fauteuil.

Ouverture les jeudi, vendredi, samedi et dimanche. Programme des séances et horaires: www.cinecouvet.ch

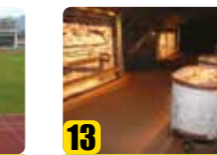
Une séance de cinéma.



SPORT & DÉTENTE
A chacun sa manière de se détendre et se faire plaisir. Le Centre sportif régional offre piscine, mur de grimpe et espace détente pour petits et grands. Les adultes (+ de 16 ans) peuvent également profiter des saunas, hammam et fitness.

Centre sportif ouvert lu-ve de 8h à 22h. Sa, di, jours fériés et vacances scolaires d'été, ouvert de 9h à 19h. Les espaces Plage et Wellness ferment une heure plus tôt. Fermeture annuelle d'été: semaines 3 et 4 des vacances scolaires.

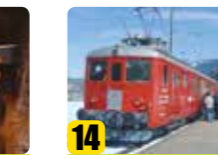
Libre accès au Centre sportif et aux prestations mentionnées ci-dessus.



MINES D'ASPHALTE
Parcourez les galeries sur la trace des anciens mineurs au cours d'un voyage au centre de la terre... accompagné par un guide expérimenté. Visitez le musée et découvrez l'histoire de 3 siècles d'extraction de l'asphalte au Val-de-Travers.

Visite guidée des galeries des Mines d'asphalte de La Presta. Groupes: tous les jours sur réservation. Individuels: horaires des visites, du Café des Mines et de l'accueil sur www.gout-region.ch ou T 032 864 90 64

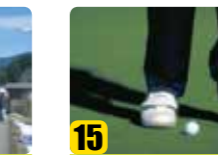
Visite guidée des galeries (durée env. 1h30) et libre accès au Musée.



RVT HISTORIQUE
Dans « l'Étincelante » de 1945, ou bien dans la voiture salon « Charles-Edouard Guillaume », venez rêver à une époque où le train était encore une sensation.

Circule selon horaire les samedi 11.6, 10.9 et 8.10.2016. Le site internet www.rvt-historique.ch renseigne sur d'autres dates de circulation ouvertes au public.

Libre circulation à bord de « l'Étincelante », entre Neuchâtel - Travers - Fleurier et Travers - Les Verrières.



PRACTICE DE GOLF
Le terrain d'entraînement de golf de Travers vous permet de tester votre adresse et de découvrir les attraits de cette activité sportive de plein air.

Du lundi au samedi, se présenter au Club House Denka sur le site. Le dimanche, s'adresser à la Boutique de la gare de Noiraigue: T 032 864 90 64

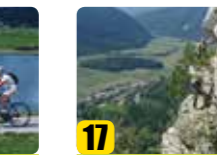
1 jeton (24 balles) - clé pour accès distrib. balles et clubs de golf.



VÉLO ET E-BIKE VÉLO ÉLECTRIQUE
Le Val-de-Travers se prête aux randonnées cyclistes de tous niveaux! Avec ou sans moteur électrique, longez l'Areuse jusqu'à Buttes, montez au sommet du Creux du Van, explorez la vallée de La Brévine ou le balcon de Ste-Croix.

Vélo, réservation obligatoire: > Gare de Fleurier (c-bikes) T 032 924 23 30 > Gare de Noiraigue (e-bikes, c-bikes & m-bikes) T 032 864 90 64 > Buttes-La Robella (e-bikes, c-bikes & m-bikes) T 032 862 22 22

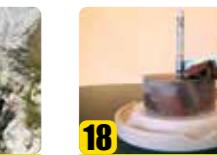
Prêt* d'un vélo ou d'un vélo électrique.



VIA FERRATA
De belles parois de calcaire ornent le relief du Val-de-Travers. Itinéraire de montagne, la Via ferrata du Tichodrome se parcourt impérativement avec un matériel de sécurité adéquat. Magnifiques sensations et vue impressionnante sur Noiraigue.

L'accès à la Via ferrata du Tichodrome est autorisé annuellement du 1^{er} juillet au 31 décembre. Matériel de sécurité spécifique Via ferrata à disposition au Centre sportif régional du Val-de-Travers, à Couvet.

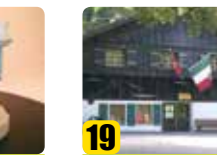
Location du matériel complet et obligatoire (baudrier, longe VF et casque) pour la Via ferrata.



CHOCOLAT
Préparez vos papilles! Bâtons, giroles ou clous sont autant de spécialités chocolatées régionales à déguster. A la boutique Goût & Région de la gare de Noiraigue, un film vous présentera également les secrets de la fabrication du chocolat Suisse.

La boutique Goût & Région de la gare de Noiraigue est ouverte tous les jours de 9h à 17h30.

Film et dégustation.



CENTRE D'INTERPRETATION DU CREUX DU VAN, À LA FERME ROBERT
Le fameux Creux du Van, ses falaises et sa réserve naturelle, ses ébouils gelés et sa faune vous sont présentés à la Ferme Robert, au moyen de films et d'expositions.

Centre d'interprétation du Creux du Van, à la Ferme Robert: ouvert de début mai à fin septembre, les week-end et jours fériés. Autres jours, ouverture possible sur demande: www.ferme-robert.ch

Libre accès au Centre d'interprétation du Creux du Van (gratuit aussi hors Pass'Temps).



une carte un jour une région
> adulte: CHF 44.-
> enfant (de 6 à 16 ans): CHF 29.-

Horaires sous réserve de modification. Vous avez la possibilité de réserver toutes les activités pour lesquelles du matériel est fourni: en cas d'affluence, les clients ayant réservé auront la priorité. Le remboursement du Pass'Temps ne peut être envisagé qu'en cas de situation extrême. Renseignements sur www.myvalde travers.ch